



久喜高定けいじばん

☆ 第134号 ☆
(平成30年7月号)
埼玉県立久喜高等学校
〒346-0005 (定時制の課程)
埼玉県久喜市本町3-12-1
☎ (0480) 21-0038
Fax (0480) 29-1024
<http://www.kuki-h.spec.ed.jp/>

久喜定の授業紹介

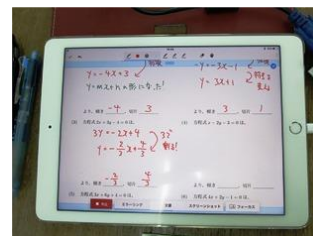
～協調学習、ICT活用等～

本校定時制では、生徒の学びを支援し個に応じた授業を展開しています。また、個々の生徒にあった始業開始前補習を実施し、きめ細かな学習指導を展開しています。今回は、本校で展開されている授業（一部）を紹介します。

【保健体育】 1年生、2年生の保健体育では、協調学習を行っています。協調学習とは、生徒一人一人の理解のあり方を尊重し、生徒同士の学び合いの中で一人一人に役割を担わせ、主体性を引き出す指導方法です。そして、話し合い、考えの統合を通じ、教科内容を学びながらもコミュニケーション能力や問題解決能力、情報活用能力を育ませます。写真は、「高齢化社会は悪いことばかりか？」をテーマとし、生徒が三人一組のグループとなって互いに話し合い、学び合っている様子です。授業の最後には、発表を行い、表現力を養いました。



【数学】 本校の数学Ⅰ、数学Ⅱでは、ICT (Information and Communication Technology : 情報通信技術) を活用した授業を展開し、生徒の授業理解度の向上をねらいとしています。教員がタブレット(コンピュータ入力装置のひとつ)を用いて入念に授業準備をし、授業ではタブレットとプロジェクター(投影機)を使って黒板に授業内容を映し出します。生徒は「授業がわかりやすい」と話しています。



【総合的な学習の時間】 総合的な学習の時間は、自ら課題を見つけ、自ら学び、自ら考え、問題を解決する資質や能力を養う科目です。

本校では、以下のようにテーマを決め、教員の指導の下、調べ学習を行います。

そして3学期に発表会を行います。生徒に思考力、判断力、表現力等を養わせます。

テーマは、2年生：健康&福祉と情報について、3年生：環境と情報について、4年生：国際理解と情報について

（本校では、1年生での科目設定は行っていません）です。



【始業開始前補習】 本校では、登校時間の1時間前から「始業開始前補習」を行っています。

また定期考査期間中は、2時間前から「直前学習会」を行っています。

指導担当者は、教員や学習サポーター（大学生）です。生徒は、教員等の指導を受け、授業の復習や予習を行い学力向上に向けて努力しています。



AED 講習会

6月21日（木）、久喜消防署職員の方に御来校いただき、救命救急講習を行いました。講習では、

生徒、教職員がAED（Automated External

Defibrillator：自動体外式除細動器）の取り扱い方を学びました。



具体的には、人形を傷病者と見立て、AEDに付属する電極のついたパッドを人形の胸に貼り自動的に心臓の状態を判断させます。そして心臓が全身に血液を送ることができ

ていないと仮定し、電気ショックを与えて心臓を正常に戻す手順を学びました。生徒、教職員ともに有事に備えました。